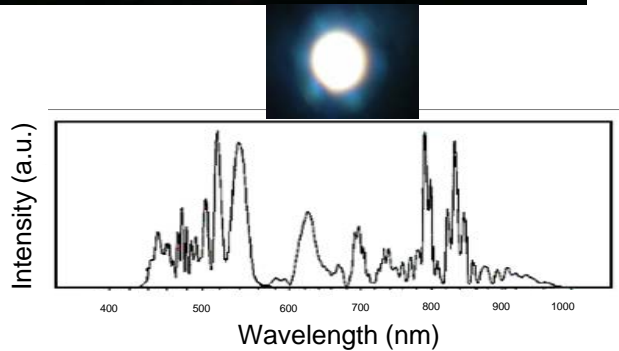
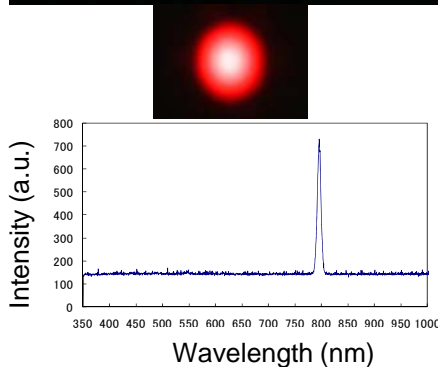
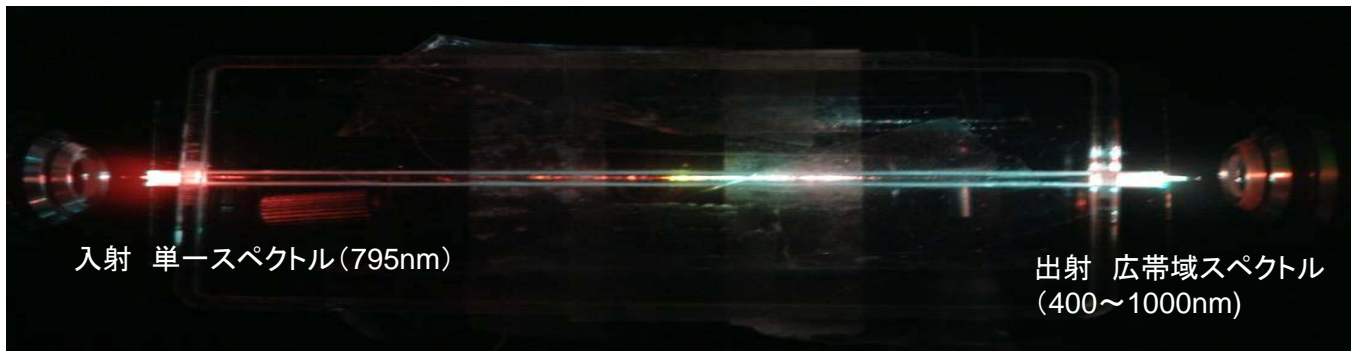


# Thin Taper Optical Fiber

## 細径テーパ光ファイバ

細径テーパ光ファイバは、光ファイバを最小直径が数 $\mu\text{m}$ になるまで熔融延伸した特殊な光ファイバです。数 $\mu\text{m}$ まで延伸された光ファイバは、空気をクラッドとして伝搬し比屈折率差は30%以上もの大きな値になります。この大きな非屈折率差及び高エネルギー密度を利用し、非線形光学効果の発生が期待されます。

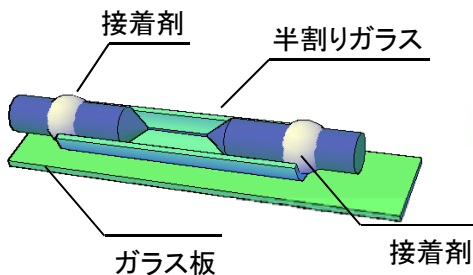


細径テーパ光ファイバを用いたSC光発生の様子

## ■ Package

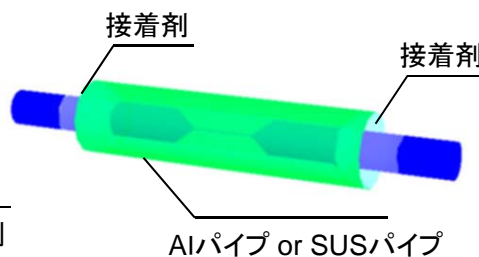
### ● 半割りガラス実装

半割りガラス内に実装された細径テーパ光ファイバをガラス板に固定



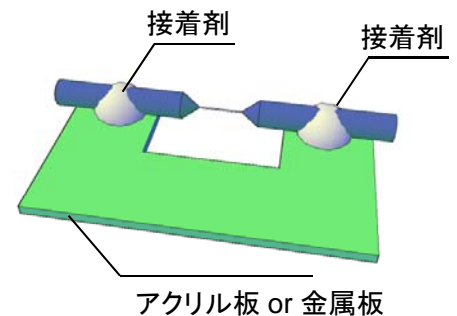
### ● パイプ実装

半割りガラス内に実装された細径テーパ光ファイバをAl or SUSパイプ内に挿入した形態



### ● アクリル板(金属板)実装

この時に加工されたアクリル板 or 金属版に細径テーパ光ファイバを実装



**Photonic Science Technology, Inc.**

Tel : 0123-42-0575 Fax : 0123-42-0576 URL : <http://www.psti7.com>

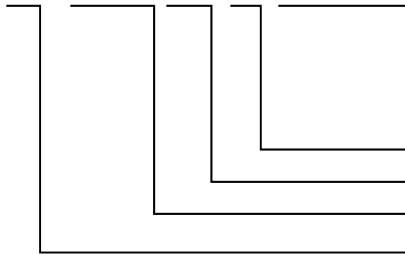
# Thin Taper Optical Fiber

## 細径テーパ光ファイバ

### スタンダード仕様

入出力ファイバ直径	125 $\mu\text{m}$			
細径部直径	1.0 $\mu\text{m}$	2.0 $\mu\text{m}$	3.0 $\mu\text{m}$	5.0 $\mu\text{m}$
使用ファイバ	SMF-28、HI1060、HI980 等			
ファイバNA	0.12~0.14			
挿入損失 (at 1550nm)	$\leq 3\text{dB}$			
テーパ長	$\leq 30\text{mm}$			
ファイバ長	1m			
実装タイプ	半割りガラス、パイプ、アクリル板(金属板)			
ファイバ形態	素線			
コネクタ	SMA、FC、SC			

型番: TTF-□-○○○-△-□-○○○○



コネクタタイプ: 記載例 入力端FC、出力端FC→FCFC  
入力端無し、出力端FC→OFC

実装タイプ: 記載例 半割りガラス→1 パイプ→2 板→3

ファイバ長: 記載例 1m→1 2m→2

使用ファイバ: 記載例 SMF-28→SMF HI1060→1060 HI980→980

細径部直径: 記載例 1 $\mu\text{m}$ →1 5 $\mu\text{m}$ →5

上記以外の仕様をご希望の場合は、お問い合わせ下さい。

仕様は断り無く変更することがあります。

10/01/13

**Photonic Science Technology, Inc.**

Tel : 0123-42-0575 Fax : 0123-42-0576 URL : <http://www.psti7.com>