

High Power Connector Cable

ハイパワーコネクタケーブル

ガラス溶着技術を用いることで、異なるファイバ径にフレキシブル対応可能な接着剤レスハイパワー用光コネクタです。コネクタ形態はSMA905、FCに対応し、コネクタ端構造は先端エアギャップ(TYPE1)、又は先端ガラスジャケット構造(TYPE2)となっております。更に、ハイパワーが必要な場合は光ファイバ先端に入射端のエネルギー密度を下げるエンドキャップの取り付けが可能です。



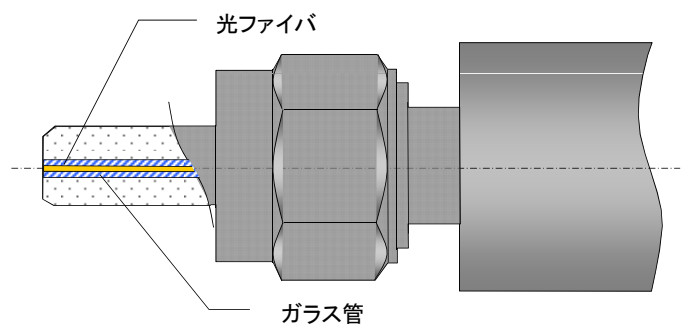
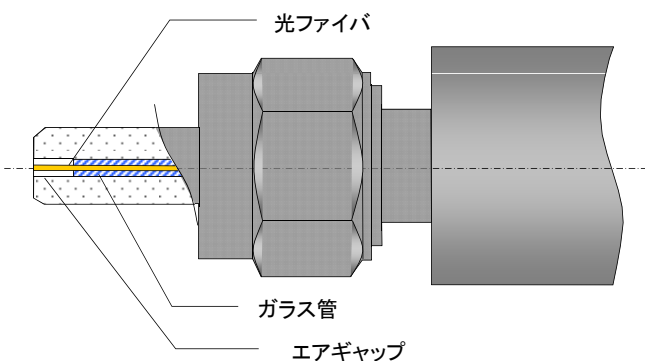
■ Connector TYPE

● TYPE1

先端エアギャップ構造

● TYPE2

先端ガラス溶着(接着)構造



Photonic Science Technology, Inc.

Tel : 0123-42-0575 Fax : 0123-42-0576 URL : <http://www.psti7.com>

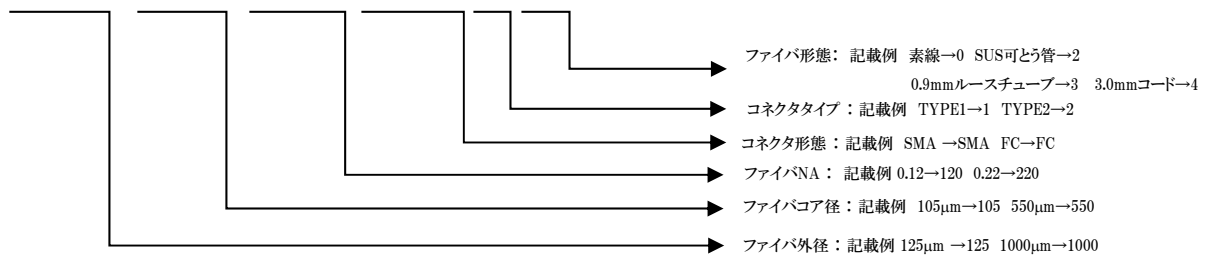
High Power Connector Cable

ハイパワーコネクタケーブル

スタンダード仕様

ファイバ外径	125 μm	240 μm	360 μm	480 μm	600 μm	1000 μm
ファイバコア径	105 μm	200 μm	300 μm	400 μm	550 μm	910 μm
ファイバNA	0.12、0.15、0.22				0.22	
動作波長	400～1700nm					
コネクタ形態	SMA、FC					
コネクタタイプ	TYPE1 or TYPE2					
ファイバ形態	素線、SUS可とう管、0.9mmルースチューブ、3.0mmコード					
耐光性	$\leq 40\text{W}$					
冷却方式	空冷					

型番：HPC-□□□-○○○-△△△-□□□-○-△



上記以外の仕様をご希望の場合は、お問い合わせ下さい。
 ※エンドキャップの取り付け及び端面ARコートの実施も可能です。

仕様は断り無く変更することがあります。
 10/01/13

Photonic Science Technology, Inc.

Tel : 0123-42-0575 Fax : 0123-42-0576 URL : <http://www.psti7.com>