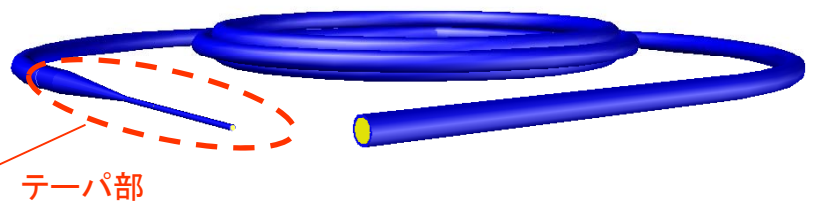


# Taper Optical Fiber

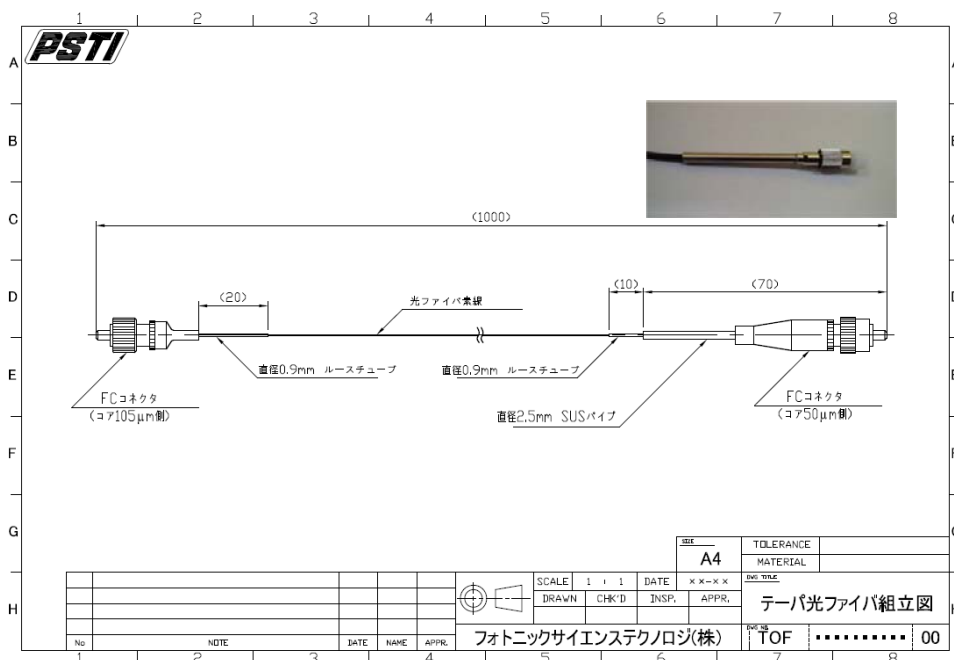
## テーパ光ファイバ

テーパ光ファイバは、入力大きい口径で出力小さい口径をした形状の光ファイバで、レンズでは絞れないスポットサイズを実現致します。光ファイバをヒーターやトーチで加熱し溶融延伸して作製しますので、ご要望に応じた任意のファイバ径に加工可能です。  
 (※コア/クラッド比は一定ですので、入力側と出力側で外径が異なります)



### ■実装形態

テーパ光ファイバの標準実装形態は、汎用パッチコードケーブルに類似した形態で実装されます(下図参照)。テーパ部は、SUSパイプに実装することでベンディング等による光パワー揺らぎを軽減しております。



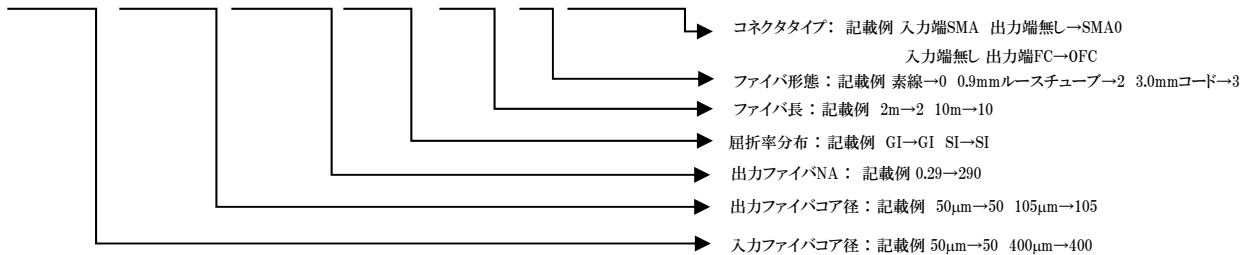
# Taper Optical Fiber

## テーパ光ファイバ

### スタンダード仕様

入力側コア径	50 $\mu\text{m}$	105 $\mu\text{m}$	200 $\mu\text{m}$	300 $\mu\text{m}$	400 $\mu\text{m}$
出力側コア径	10 $\mu\text{m}$	50 $\mu\text{m}$	105 $\mu\text{m}$	105 $\mu\text{m}$	105 $\mu\text{m}$
ファイバNA	0.29 (GI) 、0.22 (SI)				
動作波長	400~1700nm				
挿入損失 (at 633nm)	$\leq 8\text{dB}$	$\leq 3\text{dB}$	$\leq 3\text{dB}$	$\leq 6\text{dB}$	$\leq 7\text{dB}$
屈折率分布	GI (推奨) 、SI				
テーパ長	$\leq 80\text{mm}$				
ファイバ長	1m				
ジャケッティング	0.9mmレースチューブ、3.0mmコード				
コネクタ	SMA、FC、SC				

型番: TOF-□□□-○○○-△△△-□□-○○-△-□□□□



上記以外の仕様をご希望の場合は、お問い合わせ下さい。  
※スタンダード仕様以外のファイバ径及び特殊コネクタ形態にも対応可能です。

仕様は断り無く変更することがあります。  
10/01/13

**Photonic Science Technology, Inc.**

Tel : 0123-42-0575 Fax : 0123-42-0576 URL : <http://www.psti7.com>